

# KI und MA

Thema und Nicht-  
Thema in Zeiten von KI

Theresa Roubaty  
06.02.2026

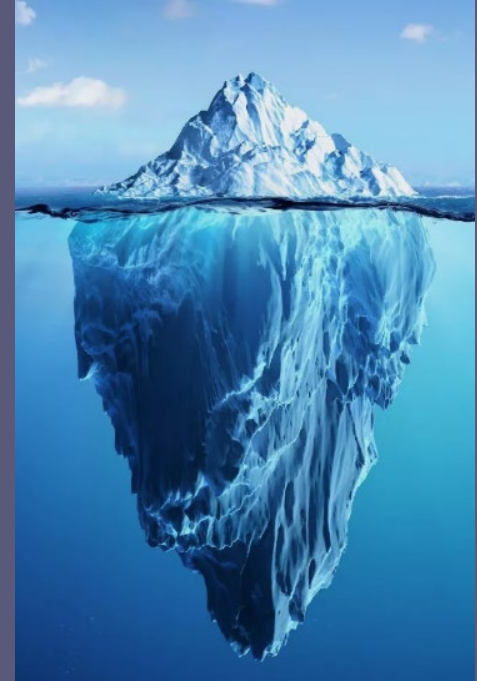
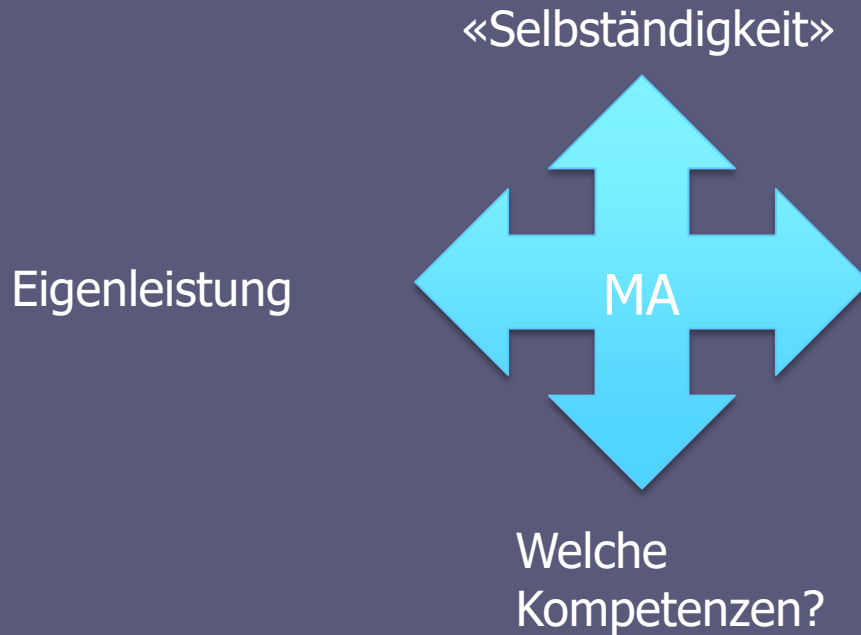
UNI  
FR

Netzwerktag ZELM



Erstellt von Openart.ai

# MA/ IdPA/ FMA... im Spannungsfeld



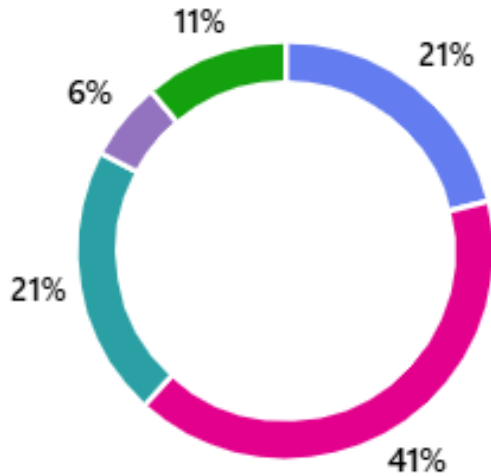
# Welche der nachfolgenden Einsatzmöglichkeiten von KI beschreibt Ihre persönliche Nutzung von KI im Rahmen der Maturaarbeit oder anderer grösserer schriftlicher Arbeiten am besten?

- ☐ Ich greife bei solchen Arbeiten nicht auf KI zurück
- ☐ für Ideenentwicklung, Recherche und Planung
- ☐ zum Entwerfen, Verfeinern und Bewerten von Textteilen.
- ☐ Ich nutze KI in allen Phasen des Erstellens der Arbeit als Assistenz
- ☐ Ich setze KI kreativ ein, um eine Problemlösung zu verbessern, neue Einsichten zu generieren, oder innovative Lösungen für Probleme zu entwickeln, meine Arbeit ist also eine Ko-Kreation mit KI.

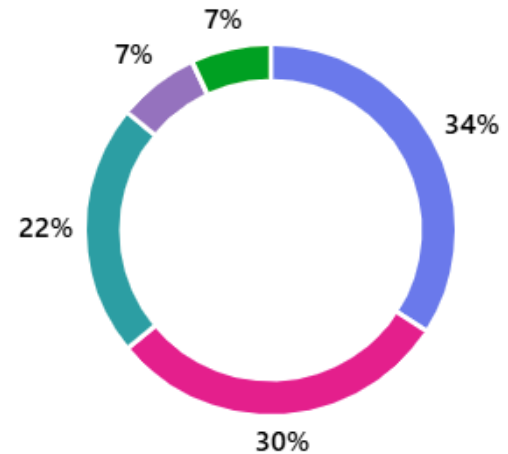
# The AI Assessment Scale

1	Ohne KI	<p>Die schriftliche Arbeit wird vollständig ohne KI-Unterstützung in einer kontrollierten Umgebung durchgeführt, um sicherzustellen, dass sich die Lernenden ausschließlich auf ihr vorhandenes Wissen, ihr Verständnis und ihre Fähigkeiten verlassen.</p> <p><b>Du darfst zu keinem Zeitpunkt während der Leistungsbewertung KI verwenden. Du musst deine Kernkompetenzen und dein Wissen nachweisen.</b></p>
2	KI in der Planungsphase	<p>KI kann für Voraufgaben wie Brainstorming, Strukturierung und anfängliche Recherche verwendet werden. Diese Stufe konzentriert sich auf den effektiven Einsatz von KI für Planung, Synthese und Ideenfindung, jedoch sollten die Bewertungen die Fähigkeit betonen, diese Ideen eigenständig zu entwickeln und zu verfeinern.</p> <p><b>Du darfst KI für Planung, Ideenentwicklung und Recherche verwenden. Deine endgültige Arbeit sollte zeigen, wie du diese Ideen entwickelt und verfeinert hast.</b></p>
3	KI Kooperation	<p>KI kann verwendet werden, um Aufgaben zu vervollständigen, einschliesslich Ideengenerierung, Entwurf, Feedback und Verfeinerung. Lernende sollten die von der KI vorgeschlagenen Ausgaben kritisch bewerten und anpassen, um zu zeigen, dass sie den Inhalt verstanden haben.</p> <p><b>Du darfst KI verwenden, um bei spezifischen Aufgaben wie Entwerfen, Verfeinern und Bewerten deiner Arbeit zu helfen. Du musst jeglichen von der KI generierten Inhalt kritisch hinterfragen und überarbeiten.</b></p>
4	Mit KI	<p>KI darf verwendet werden, um Arbeiten zu vervollständigen, wobei die Lernenden die KI als Assistenz einsetzen, um die Bewertungsziele zu erreichen. Bewertungen auf dieser Stufe können auch eine Auseinandersetzung mit KI erfordern, um Ziele zu erreichen und Probleme zu lösen.</p> <p><b>Du darfst KI so umfassend in deiner Arbeit verwenden, wie du möchtest oder wie ausdrücklich in deinen Bewertungskriterien aufgeführt. Konzentriere dich darauf, KI als Assistenz einzusetzen, um deine Ziele zu erreichen, während du dein kritisches Denken demonstrierst.</b></p>
5	KI Exploration	<p>KI wird kreativ eingesetzt, um die Problemlösung zu verbessern, neue Einsichten zu generieren oder innovative Lösungen für Probleme zu entwickeln. Lernende und Lehrende entwerfen gemeinsam Bewertungen, um einzigartige KI-Anwendungen innerhalb der Fachrichtung zu erforschen.</p> <p><b>Du sollst KI kreativ verwenden, um die Aufgabe zu lösen, möglicherweise in gemeinsamer Gestaltung neuer Ansätze.</b></p>

# Welche der nachfolgenden Einsatzmöglichkeiten von KI beschreibt Ihre persönliche Nutzung von KI im Rahmen der Maturaarbeit oder anderer grösserer schriftlicher Arbeiten am besten?



- Ich greife bei solchen Arbeiten nicht auf KI zurück
- für Ideenentwicklung, Recherche und Planung
- zum Entwerfen, Verfeinern und Bewerten von Textteilen.
- Ich nutze KI in allen Phasen des Erstellens der Arbeit als Assistenz
- Ich setze KI kreativ ein, um eine Problemlösung zu verbessern, neue Einsichten zu generieren, oder...



Deutschsprachige SuS  
N = 458

Französischsprachige  
SuS N = 1081



Vermeidung  
von Lernen



Das Lernen  
unterstützen



Berufliche  
Praxis



Loher David, HS Luzern, Vortrag an der Universität Freiburg vom 12.03.2024  
"Wissenschaftliches Schreiben, generative KI und Autor:innenschaft".



Das Lernen unterstützen



"Autor sein bedeutet,  
Verantwortung zu  
übernehmen, anstatt einen  
Text von A bis Z selbst  
geschrieben zu haben".

Loher David, HS Luzern, Vortrag an der Universität Freiburg vom 12.03.2024  
"Wissenschaftliches Schreiben, generative KI und Autor:innenschaft".

Beurteilung

- Schriftliches bzw. kreatives Produkt (30%?)
- mdl. Präsentation + Fachgespräch (10%+ 30% ?)
- Beurteilung des Arbeitsprozesses (30%?)

Kriterien

- Welche Kompetenzen stehen in welchem Bereich im Vordergrund?
- Gewichtung der Teilkriterien?
- Kriterien zur Beurteilung des Arbeitsprozesses (Fokus: Reflexivität)

Rolle LP

- Selbständigkeit ↔ Einblick in Arbeits- und Entstehungsprozess
- Die versch. Rollen des MA-Coachs klären + definieren

Thema

- Eigenleistung in Zeiten von KI?
- KI-Resiliente(re) Themen und Konzepte



# KI-resilientere Themen für MA und IDPA?

- .... sind Themen, die durch gezielte Gestaltung eine vollständige Delegation an KI erschweren und Eigenleistung weiter sichtbar machen.»  
(in Anlehnung an Manuel Flick, 2026)

# KI-schwache Themen sind

- rein theoretisch / rein beschreibend
- basieren einzig auf allgemein zugänglichem Wissen
- haben keine eigene Datenerhebung / persönlichen Bezug
- fragen nach „Vergleiche...“ oder „Untersuche die Geschichte von...“
- lassen die KI problemlos komplette Texte erzeugen

# Beurteilung des schriftlichen Produkts in Zeiten von KI

- Eigenleistung erkennbar machen
- Eigenständiges Denken unterstützen und wertschätzen

# Vertiefung nach Wahl

A) das Beurteilungsraster zum schriftlichen Produkt einer MA/IdPA auf KI-Resilienz überprüfen + überarbeiten

B) MA-Themen auf ihre KI-Resilienz überprüfen und umformulieren

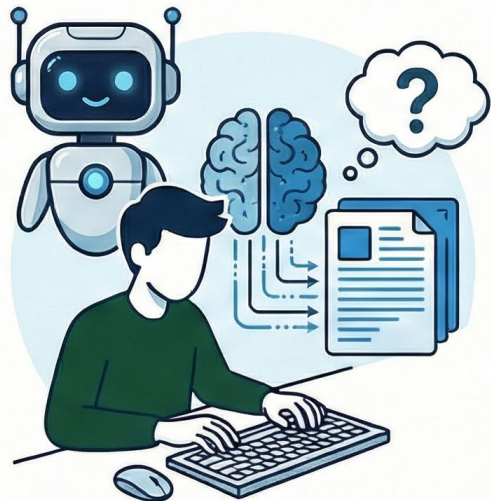
Plenum: 14.10 (Durchgang 2)  
bzw. 15.15 (Durchgang 3)

Material: auf Moodle



# KI-Resiliente-re Maturaarbeiten: So bleibt die Eigenleistung im Fokus

## Die Herausforderung KI



### Wandel von reiner Textproduktion zu persönlicher Auseinandersetzung

Generative KI-Tools wie ChatGPT machen die Maturaarbeit anfällig für Täuschung. Die Sicherstellung von Eigenleistung erfordert einen Fokus auf Forschungsdesign und Prozessbegleitung

## Lösung durch Design & Prozess



### Strategische Themenwahl (Die "KI-Bremse")

- **Lokaler und persönlicher Bezug**  
Themen mit regionalem Fokus oder persönlicher Motivation sind für KI schwerer authentisch zu simulieren.
- **Primärdaten statt reine Literaturarbeit**  
Fokus auf eigene Experimente, Interviews, Umfragen oder Beobachtungen statt blosser Zusammenfassung vorhandenen Wissens.
- **Präzise Fragestellung statt allgemeiner Themen**  
Konkrete, komplexe Leitfragen (z.B. 'Integration in Luzern') verhindern generische KI-Antworten zu allgemeinen Themen.
- **Fokus auf Entscheidungsprozesse** und Nutzung der Ressourcen inkl. KI, den persönlichen Lernweg mit Korrekturen und Überarbeitungen aufzeigen. Reflexion, persönliche Auseinandersetzung statt reine Zusammenfassung von vorhandenem Wissen,
- **Aufwertung der mündlichen Verteidigung**  
Im Fachgespräch muss das vertiefte Verständnis bewiesen werden – hier zeigt sich, wer das Thema wirklich durchdrungen hat.



### Prozesskontrolle & Verifizierung (Sicherung der Eigenleistung)

- **Engmaschiges Coaching & Meilensteine**  
Regelmässige Besprechungen von Zwischenresultaten und Rohfassungen machen den individuellen Lernfortschritt für Lehrpersonen sichtbar.
- **Dokumentation im Arbeitsjournal**  
Die lückenlose Reflexion von Erfolgen, Misserfolgen und methodischen Entscheidungen belegt den eigenständigen Entstehungsprozess.
- **Aufwertung der mündlichen Verteidigung**  
Im Fachgespräch muss das vertiefte Verständnis bewiesen werden – hier zeigt sich, wer das Thema wirklich durchdrungen hat.

### Verschiebung der Bewertungsgewichtung (Prozess/Präsentation vs. Produkt)

